

# OCCHIO alla SALUTE

## Prestazioni

Glicemia,  
pressione,  
saturazione,  
misurazione peso  
e consiglio medico.

## Prevenzione salute e benessere

Accesso gratuito

**1° giovedì** del mese dalle ore **9.30** alle ore **11.30**

02  
GENN

06  
FEBB

06  
MAR

03  
APR

08  
MAG

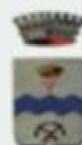
05  
GIU

I servizi si svolgono presso:

### AMBULATORIO DI SANT'ORSOLA TERME

località Pintarei, 55 - **Sant'Orsola**

Per informazioni: **3471463416**



Comune di Sant'Orsola Terme



**CASSA RURALE  
ALTA VALSUGANA**  
CREDITO COOPERATIVO ITALIANO

